



**Nutzungsbedingungen für den
Schleuderraum im Tierschutzverein
Flünnertzdyk 190, 47802 Krefeld
- 1. Ergänzung -**

Stand: Juni 2020

Nutzungsregeln 1. Ergänzung

- Seite 1 -

Liebes Schleuderraumteam,

Nachstehend die 1. Ergänzung der Nutzungsregeln vom 07.05.2020:

Damit der der Honig von Schleuderboden „ausgekratzt“ werden kann, stellen wir einen Langstiel –Teigschaber zur Verfügung (siehe Bild 1). Sofern erforderlich, kann eine Trittleiter hierfür verwendet werden (siehe Bild 2).

Verklebte Oberarme sind unangenehm! Der Teigschaber kommt optimal und ohne verklebte Oberarme zum Einsatz, bei Verwendung der Langarmhandschuhe. Diese wurden von einem Tierarzt gespendet! (siehe Bild 3)



(Bild 1)



(Bild 2)

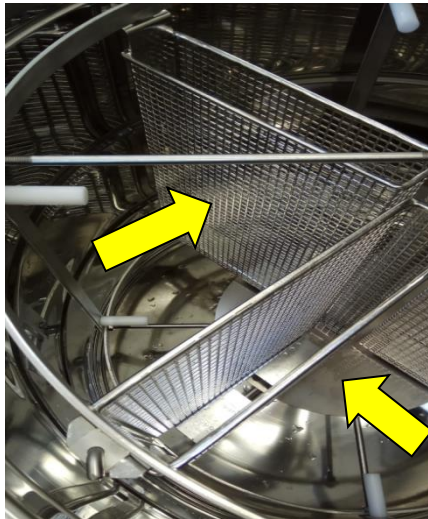


(Bild 3)

Nutzungsregeln 1. Ergänzung

- Seite 2 -

Zur Reinigung der Trommel, bitte die Einzelkörbe herausnehmen und mittels Warmwasserschlauch abspülen. Die Körbe (Bild 1) sind frei zugänglich, sofern die Haltestange (Bild 2) gezogen wird. Der Korb kann in der Spüle gereinigt werden. Beim Einsetzen des Korbes ist darauf zu achten, dass der Zapfen (Bild 3) in die blaue Vorrichtung eingeführt werden, anschl. wird die gezogene Haltestange aus Bild 2 wieder an der Seite befestigt. Wir werden hierzu in Kürze ein Video erstellen.



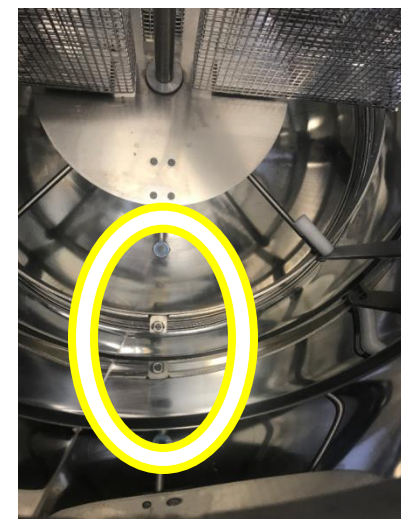
(Bild 1)



(Bild 2)



(Bild 3)



(Bild 4)

Nutzungsregeln 1. Ergänzung

- Seite 3 -



Sollte die Honigschleuder nicht anlaufen, bitte prüft, ob ggf. der Notschalter noch nicht wieder aktiviert wurde.

Wenn die Reinigung beendet ist und Ihr den Schleuderraum verlasst, bitte Oberlicht schließen, Licht ausschalten und den Raum abschließen.

Der Schlüssel wird im Kästchen (siehe unten) deponiert und Peter Siegler informiert.

